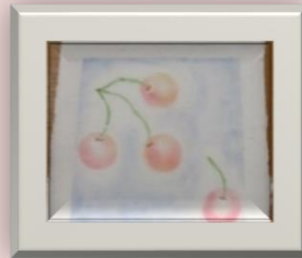


pick up

のぞみ記事



今年度から新しい体制に変わったのぞみは「LIFE」生命、人命、生涯、一生を大切に考え日々の生活を大切にする、未来につなぐ、そのための経験をたくさん積むことを目指します。「LIFE～生きる力を育む～」そのために、「暮らすチカラ」と「楽しむチカラ」をつける為「体をつくる」「心と体を整える」「いろいろ体験する」の3つのカテゴリーに分類し活動を行っています。



コロナ過で活動が自粛される中ですが、講師の方々の協力を得てリモートでパステルシャインアート、フラワーアレンジメント、体操等を行い、利用者、職員共にいつもと違う状況に戸惑いながらも活動を楽しんでいます。

作品作りでは講師からのアドバイスを頼りに試行錯誤しながら、利用者の方々の個性が溢れ出る素敵な作品が出来上がりました。完成後は利用者の方々の笑顔も溢れていました。

今後も限られた範囲内の活動ですが、利用者の方々と一緒に楽しんで行います。

「ペットボトルキャップの回収」終了のお知らせ

ペットボトルキャップを集めて、アート作品の製作や寄付活動をしておりましたが、新型コロナウイルスの感染予防対策の為、回収活動は 令和3年3月31日をもって終了させていただきました。長きにわたり、ご支援およびご協力をいただき誠にありがとうございました。



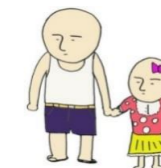
(記:白井)

編集後記

今年度最初の発行となりました。新型コロナウイルスの影響により、日常生活に変化がある中、新しい職員を迎えての新体制となりました。制限のある状況下ではありますが、新型コロナウイルスに負けないよう、盛り上げて行きたいと思っておりますので、次号も皆様楽しんで頂ける広報をお届けしたいと考えております。よろしくお願い致します！（記：鈴木）

もっちりもっちり

夏号



発行元:社会福祉法人あいのわ福祉会 竹の塚あかしあの杜 広報委員会
〒121-0813東京都足立区竹の塚7-19-11 TEL:03-5654-7731(代) FAX:03-3859-6655



●施設長よりご挨拶

～新型コロナウイルス感染症対策～

竹の塚あかしあの杜では、新型コロナウイルス感染症対策の一環として、現在も旅行や行事等の中止、ご家族を含む外来者の入館制限を実施しており、職員においても不要不急の外出や三密場所への外出を自粛しています。

こうした取り組みに加えて、5月から全従業員を対象にPCR検査を毎週実施していますが、陽性疑いの方は1人も出ていません。生活上の様々な制限は、誰にとっても大きなストレスとなっていますが、これまでの取り組みがあるからこそ、「感染者0」の結果につながっているのだと思います。

国内ではワクチン接種が始まりましたが、当施設においても利用者および職員のワクチン接種の目途が立ち、準備を進めています。少しずつではありますが、先が見えるようになってきましたので、引き続き、気を緩めず感染症対策に取り組んでまいりたいと思います。

～利用者の皆様の生活を守り支援する成年後見制度について～

成年後見制度とは、認知症、知的障害、精神障害などがあり、判断能力が不十分な方(低下した方)を支援する仕組みです。意思決定を授け、生活や財産などの権利を守る制度になります。

選ばれた成年後見人等が、ご本人の意思を尊重し、心身の状態に配慮しながら、福祉サービス等の利用契約をご本人に代わって行ったり、預貯金等を管理するなど、その人らしい生き方を尊重しながら生活を支援します。

成年後見制度は大きく分けると「法定後見制度」と「任意後見制度」の二つがあり、「法定後見制度」には三つの類型があります。

【法定後見制度】

- ①補助:全てに関してではなく、支援が必要な場合がある方に対して大切な判断をする際に相談を受けます。
- ②保佐:常に支援が必要な方に対して、大切な判断をする際にお手伝いをします。
- ③後見:判断力がほとんどない方に対して、その方に代わって大切なことをする際に判断します。

【任意後見制度】

例えば、(将来)認知症などにより判断能力が低下した時に備えて、前もって「誰に」「どんなことを頼むか」ということを事前に契約を結んでおくものです。

親族でも成年後見人等にならないと、ご本人のために大きな契約や財産の管理ができなくなることがあります。将来の生活に向けて、このような制度があることを知っていただき、不明な点があれば、施設にお問い合わせください。

施設長 三瓶 善衛



～新人・異動 支援員紹介～

今年度は新たな職員を7名迎え、職員一同、気持ちを新たにスタートしました！新しく竹の塚あかしあの杜の仲間となった職員をご紹介します。



- ①北出 宏(きたで ひろし) (統括主任)
- ②興味を持ったものは進んで体験するのですが、なかなか「これです」と言えるものがいまだに見つからず、浅く広くな感じです。コロナが落ち着いたら自然を体感できるアクティブなことをやってみたいと思っています。
- ③竹の塚あかしあの杜には、以前「のぞみ」に所属していて、5年ぶりに戻ってきました。今回は入所支援を中心に施設全体に関わらせていただきます。ご利用者の皆様の生活が充実し、職員それぞれが自身の力を発揮できるよう努めていきたいと思ひます。どうぞよろしくお願い致します。



- ①北見 ななえ(きたみ ななえ) (きずな3F)
- ②趣味はコーヒーを豆から挽いて淹れることです。
- ③まだまだ分からない事が多く、不安もありますが、1日でも早く利用者の方に安心して頂けるような介助技術を身につけていきたいと思ひております。先輩方のご指導の下、日々精進していきます。宜しくお願い致します。



- ①横山 藍(よこやま らん) (きずな2F)
- ②UFOキャッチャー、アナログゲーム
- ③3年間、社会福祉士の資格取得の為の勉強をしていました。今年から、社会人になり、まだまだ分からない事だらけで、不安も多々ありますが、利用者の方に親身に寄り添える支援員になりたいと思ひています。国家試験に向けた勉強と仕事の両立が出来るよう、精一杯頑張ります。



- ①有山 瑠花(ありやま るか) (きずな3F)
- ②パン作り、K-POPのMV鑑賞、飼い猫の写真を撮る事。
- ③神明障がい福祉施設より異動して参りました。利用者の皆さんに笑顔で楽しく過ごしていただけるよう、私自身も皆さんとの関わりを楽しみながら務めていきたいと思ひています。日々精進して参りますので、よろしくお願い致します。



- ①伊藤 礼稔(いとう あやね) (きずな2F)
- ②趣味は、映画鑑賞・ライブ鑑賞・ドラムやピアノ演奏です。特技は、23年間続けている和太鼓です。
- ③介護業界で働いてから、ずっと高齢者施設だった為、障がい施設は初めてで、色々分からない事があると思ひますが、皆様と共に良い支援をしていきたいと思ひておりますので、これからよろしくお願い致します。



- ①岩淵 大志(いわぶち たいし) (きずな3F)
- ②ゲーム、ダーツ、音楽を聴くこと。
- ③あいのわ支援センターから異動して参りました。不慣れな点が多々あるかとは思ひますが、『一人ひとりにとって“価値”ある一日を』という施設の目標に沿った支援ができるよう、精一杯務めさせていただきます。これから宜しくお願い致します。



- ①澤口 藍(さわぐち あい) (きずな2F)
- ②ヨガ(アクティブなもの)
- ③本年度の4月より、綾瀬あかしあ園から異動し竹の塚あかしあの杜で働く事になりました。利用者様1人ひとりのその人らしさや、想いを大事にしていきたいです。まだまだ未熟者ですが、日々頑張っていきたいと思ひます。宜しくお願い致します。

①名前・所属
②趣味・特技
③抱負