

あいのわ

■発行者 社会福祉法人あいのわ福祉会
理事長 橋本 弘

■連絡先
〒121-0012 東京都足立区青井4丁目30番5号
TEL:03-3849-1188 FAX:03-3849-7001
URL <http://www.ainowa.or.jp/>

■印刷・作成
足立区大谷田就労支援センター



足立あかしあ園 綾瀬あかしあ園 舎人あかしあ園 花畑あかしあ園 神明障がい福祉施設 足立区大谷田障がい福祉施設 竹の塚あかしあ園の杜 あいのわ支援センター



入所式

令和6年度を迎えて 理事長 橋本 弘

今年久しぶりに桜の開花が遅く、あいのわ福祉会の各施設の入所式にも正に花を添える形となりました。私も式に参加させていただきましたが、6か所の施設に8名の方々が入所されました。入所される方々のお顔を見るにつけ、改めてご利用者とご家族の期待に添える施設運営に努める決意を致したところです。

そして12名の新規採用職員を迎え、4月1日には辞令を交付しました。職員皆が安心して働けるようにワークライフバランスの取り組みを進めるとともに、あらゆるハラスメントのない明るい職場を作っていきたいと思えます。

また、4月からは障害者差別解消法も本格実施となり、行政のみならず民間事業者にも合理的配慮が義務化されました。障がいのある無しに拘わらず共に生きていける社会が実現できるように私たち法人も力を尽くしていきたいとも思います。

コロナ禍も4年となり、昨年政府は感染法上の分類を5類に引き下げましたが、感染力が低下したわけではなく、法人内では昨年度も感染者が頻繁に発生する時期もありました。今年度も警戒心を持って施設運営を行ってまいりますのでご理解の程お願い申し上げます。





入所式



足立あかしあ園



新たに1名の新利用者をお迎えし、4月2日に「令和6年度入所式」を開催しました。

静かな雰囲気で行進中、各グループの特色あふれる職員紹介では参加者の皆様の表情が一変し、笑い声や笑顔があふれる和やかな雰囲気となりました。

新利用者の方は多くの方の祝福を受け、少し緊張されているご様子がありましたが、入所式終了後には満面の笑みで記念撮影をされていました。(春日記)

綾瀬あかしあ園



綾瀬あかしあ園では4月3日に入所式を開催し、新たに1名の新利用者の方を迎えました。

メイン会場と各グループをリモートで繋いでの実施となりましたが、理事長や卒業した学校の先生のご挨拶、在園者の方からの歓迎の言葉や花束贈呈などは直接お届けすることができました。新利用者ご本人からも、緊張した様子ながらも凛とした表情で、「よろしくお祈りします」とご挨拶をされました。

学校とは環境が変わり、最初は慣れないところもあるかもしれませんが、園の仲間と一緒に楽しさややりがいを感じ、またそれを広げていけるよう、取り組んで参ります。(青柳記)

竹の塚あかしあ園



本年度、竹の塚あかしあ園の杜に新たに2名の方が入所しました。

入所式当日、2名とも普段と違った様子に少し緊張しているように見えたが、いざ式が始まると「新しい生活がスタートするぞ!」といった意気込みが表情に表れていました。

式では、これまでお世話になった方々よりお祝いや応援のお言葉を頂きました。真剣な眼差しで話を聞きながら、時折笑顔を見せることもあり、終始和やかに式が行われました。(片桐記)

舎人あかしあ園



舎人あかしあ園では本年度新たに2名の新利用者の方をお迎えしました。

入所式当日、桜もこの日を待っていたかのように開花され、数年ぶりに来賓の方々をご招待し、利用者、職員約50名が一堂に集まり、お祝いすることが出来ました。にぎやかでもあり、どこかあたたかく、和やかな式典となりました。

入所された利用者の方は正装を身にまとい、ご家族と共に入場され、少し緊張された様子ではありましたが、しっかりと前を見ておられました。

様々な活動やイベントが制限されていた昨今でしたが、少しずつ以前のよう形が出来るのではないかと期待に胸膨らむそんな式典となりました。

入所された方々、本当におめでとうございます。(関根記)

神明福祉作業所

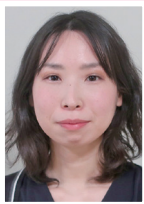


神明福祉作業所では本年度、新たに新利用者1名が入所され、4月8日に入所式を執り行いました。

理事長、総合施設長、卒業校の先生からお祝いの言葉をいただき、新利用者の方もとても緊張されていた様子でしたが、来賓や職員、グループの仲間に見守られながら和やかな雰囲気の中、式を執り行うことができました。

新利用者の方は活動、作業と早々にご活躍されています。たくさん経験を積み、充実した生活を送れるよう私たち職員も精一杯お手伝いをさせていただきたいと思っております。(會田記)

新規採用職員紹介



氏名：金子 真由美
所属：法人本部
一言：派遣期間を経て、2月より正式に法人本部の事務として働かせていただいております。これまでの環境と異なるため、新鮮さを感じながら日々の業務に取り組んでいます。至らない点があるかと思いますが、一生懸命努めますのでどうぞ宜しくお願い致します。



氏名：益塚 朱理
所属：花畑あかしあ園(看護師)
一言：看護師として病院や療育の場などで勤務してきました。福祉分野は初めての経験ですが、新人職員として心新たに様々なことを学び、利用者の皆さんに信頼いただけるよう、頑張っていきたいと思っております。



氏名：押江 しぶ
所属：舎人あかしあ園(看護師)
一言：舎人あかしあ園に配属になりました看護師の押江しぶと申します。ご利用者様の笑顔に元気をもらい、充実した日々を過ごしています。休日は中学2年生の娘とK-Popなどのライブや、家族旅行や食べ歩きなどを楽しませています。よろしくお願ひいたします。



氏名：田口 優太
所属：舎人あかしあ園
一言：4月から舎人あかしあ園に配属になりました田口優太と申します。大学では西洋史の勉強を行っていました。趣味は茶道と食べ歩きです。先輩方のような利用者の方の気持ちに寄り添えるような職員を目指していきます。どうぞよろしくお願い致します。



氏名：矢部 真拓
所属：神明福祉園
一言：4月から入職いたしました矢部と申します。「利用者様第一」でコミュニケーションを大事にして信頼関係を築けるよう務めてまいります。また、安心安全な支援を行えるよう心掛けていきます。どうぞよろしくお願い致します。



氏名：大塚 静
所属：神明デイサービス(看護師)
一言：昨年度より勤務しております看護師の大塚静と申します。これまでは病院で働いていました。初めて施設で働くため慣れないこともありますが、利用者の皆様が健康に過ごせるように日々の関りを大切にしながら努力してまいります。どうぞよろしくお願い致します。



氏名：上田 実弥
所属：あいのわ支援センター
一言：4月から配属となりました上田実弥です。以前、グループホームで世話人として働かせていただいた事をきっかけに、障害福祉に興味を持ちました。利用者の皆様とお会いできることを楽しみにしています。宜しくお願い致します。



氏名：谷口 湧亮
所属：あいのわ支援センター
一言：4月から新しくあいのわ支援センターの一員になりました谷口湧亮です。一つひとつの仕事丁寧に行いながら着実に成長していきたいと思っております。利用者、職員の皆様からの信頼を得られるように持ち前の元気と笑顔で頑張ります！宜しくお願い致します。



氏名：江口 里奈
所属：竹の塚あかしあ杜
一言：4月から入職しました江口里奈と申します。あいのわ福祉会で働くことができ、大変光栄に思います。慣れないことが多く、ご迷惑おかけいたしますが、努力してまいりますので、ご指導ご鞭撻のほどよろしくお願い致します。



氏名：大池 幸一
所属：竹の塚あかしあ杜
一言：昨年6月より勤務しております大池幸一と申します。これまで介護の経験が無く苦労することもりましたが、先輩職員からアドバイスやフォローをしていただき、一つひとつの業務を身に付けてきました。もう少しで2年目を迎えるので、教えていただいたことを活かし更に成長してまいります。



氏名：小林 京介
所属：竹の塚あかしあ杜
一言：本年度より配属となりました小林京介と申します。社会人1年目、初めてのことでばかりで慣れないことが多いと思いますが、1日でも早く仕事を覚えて、ご利用者、ご家族の皆様や地域の方々、一緒に働く職員からも信頼される職員を目指していきたいと思っております。よろしくお願い致します。



氏名：小川 由華
所属：竹の塚あかしあ杜
一言：小川由華と申します。まだまだ分からないことが多く、不安な気持ちもありますが、一つひとつ仕事を覚えて、確実に仕事を行っていきけるよう頑張ります。そして、利用者の方、職員の方と信頼関係を築くことが出来るよう、一生懸命頑張りたいと思っております。これからよろしくお願い致します。



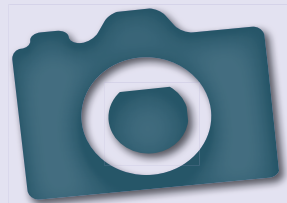
氏名：白石 知代乃
所属：竹の塚あかしあ杜
一言：4月より配属となりました白石知代乃と申します。以前は就労継続支援B型で働いていました。好きな食べ物はラーメンと甘い物です。身体的な介助に携わるのは初めてですが、しっかりと毎日の学びを活かし、成長していけるよう頑張っていきます！よろしくお願い致します。



氏名：田中 美羽
所属：竹の塚あかしあ杜
一言：田中美羽と申します。好きなことは音楽を聴くこと、甘い物を食べることです。初めてのことが多く、皆様にご迷惑をお掛けすることがありますが、利用者の方一人ひとりと関り、信頼関係が築ける様に頑張ります。宜しくお願い致します。



氏名：松本 夢叶
所属：竹の塚あかしあ杜
一言：4月から入職しました松本夢叶と申します。あいのわ福祉会の一員として働くことを大変うれしく思います。皆様にご迷惑をお掛けしてしまうことがあると思いますが、一日でも早く仕事に慣れるよう精進していきます。今後ともご指導の程宜しくお願い致します。



各施設イベント紹介

◆足立あかしあ園

3月8日、足立区梅田にあるこども動物教室アニマルシッ
プ様にご協力いただき、犬との触れ合い、シヨウを披露して
いただくイベントを開催しました。はじめは恐るおそる犬
に触れていた利用者の方「怖い」と言っていて離れていた利用
者の方も、時間が経つにつれ犬の背中を優しく撫でて笑顔
になっている姿がとても印象的でした。シヨウでは、餌の入っ
た箱を迷わずに見つけたり、フリスビーを瞬時にキャッチし
たりと愛らしさとともに色んな得意技を披露いただき、拍
手喝采の嵐でした。利用者の方に犬との触れ合いを通じて
命の重みや温かさを感じていただけたらと思います。(坂本記)



◆花畑あかしあ園

【花いっぱいコンクール】

この度、足立区の花いっぱいコンクールに出場しました。10月から200個の
チューリップの球根を育く、4月にとっても色鮮やかに咲かせ
ることが出来ました。

植物を育てるという作業は、利用者の皆さんや職員にとつ
て目に見える成果としてとてもわかりやすく、綺麗に咲い
たチューリップを見てみんなで「綺麗だね」と喜びを共有す
ることが出来ました。

また、施設の前を通る方も「綺麗だね」とチューリップ
を見てほほ笑む姿が見られ、花いっぱい私たちも笑顔溢れ
る園芸活動となりました。(橋本記)



【給食イベント】

施設全体行事として、ランチバイキングのイベントを感染症対策を実施の上
開催しました。いつも美味しい給食を作ってください(株)富士フードサービ
ス様にご協力いただき、普段以上に豪華な食事をご用意いた
だきました。

利用者の皆様も職員も、おかずからデザートまでたくさ
んあるメニューの中からお気に入りのメニューを選び、美味し
い食事に舌鼓を打っていました。

イベント中は1年間の活動写真をスライドショーとして
上映し、1年を振り返りながら、みんなで楽しい時間を過
すごすことができました。(橋本記)



令和5年度 第5回理事会

日時 令和6年3月12日

議案

- ・令和6年度事業計画・予算に関
する件
- ・令和5年度第1次補正予算に関
する件
- ・あいのわ支援センター事業変更
に関する件
- ・定款変更・諸規定改正に関する
件
- ・役員等賠償責任保険
- ・能登半島地震による被害への義
援金支出に関する件
- ・第16期 理事・監事の追加選任
に関する件
- ・第12期 苦情解決第三者委員の
選任に関する件

令和5年度

第2回臨時評議員会

日時 令和6年3月12日

議案

- ・定款変更に関する件
- ・第16期 理事・監事の追加選任
に関する件

お詫びと訂正

あいのわ202号にて綾瀬あかしあ園の
二十歳を祝う会の記事を掲載致しまし
たが、開催日に誤りがありました。

お詫びして訂正いたします。

誤 11月10日

正 1月10日

後援会たより

令和6年1月〜令和6年5月 敬称略・順不同

【特別会員】(101万円)

竹の塚あかしあの杜 のぞみ保護者

竹の塚あかしあの杜きずな 保護者会

足立あかしあ園 保護者会

花畑あかしあ園 保護者会

【一般会員・団体会員】(103千円〜5千円)

西村文雄、足立あかしあ園 保護者会

花畑あかしあ園 保護者会

【寄付者】

足立あかしあ園 保護者会

東京綾瀬ライオンズクラブ

投稿欄(俳句・川柳など募集中です)

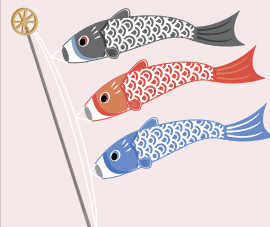
さんざめく子等の頭上の黒揚羽 秋山 啓司

▼この一句

「百選の水ふだんに蕪洗ふ」 古賀勇理央

名水百選とは国が選定した全国各地の名水と
される百か所の湧水・河川・地下水である。

ちなみに景観が素晴らしい名水部門第一位は
安曇野わさび田湧水郡が選ばれている。(秋山記)



編集後記

あいのわ福祉会は令和6年2月をもって法人設
立30周年を迎えることができました。これもひと
えに皆様のご支援の賜物だと思っております。今
後も広報誌「あいのわ」を通して法人の取り組み
を発信させていただきます。今後ともよろしく願
いたします。(桑原記)